

Introduction au *lean management* ou *gestion allégée*

Présenté par Jana Hocken, The LeanFarm Project

www.leanfarm.nz

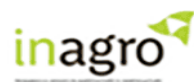


Resilience for Dairy (R4D) has received funding from the European Union's Horizon 2020 research and innovation programme under grant agreement No 101000770



Matériel d'apprentissage en ligne fourni dans le cadre du programme R4D

Lean Management



Cette formation en ligne LeanFarm vous est présentée par Jana Hocken du Projet LeanFarm. Ce matériau est fourni à des fins éducatives et d'information générale uniquement. Les informations sont d'ordre général et ne tiennent pas compte de vos besoins, de vos buts ou de vos objectifs. Cela signifie que ces informations ne s'appliquent pas spécifiquement à vous et ne constituent pas un conseil juridique ou professionnel. Aucun utilisateur ne devrait agir sur la base du matériel contenu dans cette formation en ligne sans obtenir un conseil juridique ou autre conseil professionnel spécifique à sa situation auprès d'un professionnel agréé.

Le projet LeanFarm met cette formation e-learning à disposition électroniquement, à condition que le membre ou l'utilisateur payant n'utilise le matériel qu'en interne et à des fins individuelles.

Cela signifie qu'en dehors de l'utilisateur, le matériel ne peut être copié, transmis, envoyé par courrier électronique, distribué, partagé ou reproduit de quelque manière que ce soit sans l'accord écrit préalable du Projet LeanFarm. Tous les documents contenus dans cette présentation sont protégés par le droit d'auteur et appartiennent au projet LeanFarm et à Improve8 Limited.

Bienvenue dans ce module d'apprentissage en ligne sur l'introduction à la pensée *Lean*. Ce module propose une introduction détaillée à la méthodologie de lean management/lean manufacturing . Vous apprendrez ce qu'est le Lean en élevage laitier et comment cette méthodologie de gestion éprouvée peut aider votre exploitation à améliorer sa productivité, à réduire ses gaspillages et ses coûts, à mettre en place une équipe et une culture performantes et à obtenir de meilleurs résultats et une meilleure rentabilité.

Objectifs d'apprentissage :

- Comprendre ce qu'est le Lean management (LM)
- Comprendre l'objectif du Lean management
- Introduction au concept de gaspillage
- Découvrir l'évolution du Lean management
- Comprendre pourquoi le Lean management est pertinent en agriculture
- Comprendre à quoi ressemble le Lean management dans une exploitation agricole
- Comprendre les avantages que le Lean management peut apporter à votre exploitation.

Qu'est-ce que le Lean Management (LM) ?

Le Lean management est un système de gestion, de production et d'exploitation pour votre élevage. Il s'agit d'une méthode de travail ou d'une philosophie de gestion d'entreprise qui impose un changement fondamental dans la manière dont vous pilotez votre ferme. La méthode "Lean" vous permet de vous concentrer sur les actions suivantes :

- Éliminer le gaspillage sous toutes ses formes
- Ne réaliser que des actions qui ajoutent de la valeur aux yeux du consommateur
- Travailler plus intelligemment et non pas plus durement (grâce à de meilleurs processus et systèmes)
- Faire plus avec moins grâce à de meilleures pratiques de travail, de meilleurs systèmes et de meilleurs processus
- Rechercher l'amélioration continue partout, tous les jours, par tout le monde
- Rechercher la perfection
- **REVENU**

En fin de compte, la méthode Lean vise à :

“Produire le meilleur produit, celui que le consommateur souhaite, avec la plus haute qualité, dans les temps et au moindre coût”

(Le lean management améliore la qualité, les coûts, la sécurité, le bien-être des personnes et des animaux, l'environnement, la durabilité et les bénéfices.)

Il existe une autre définition de ce qu'est le Lean :

la poursuite sans relâche de **l'identification et de l'élimination du gaspillage** sous toutes ses formes afin d'améliorer les performances de l'entreprise et la satisfaction des consommateurs.

Le concept de gaspillage en Lean Management peut être difficile à comprendre, car il s'agit d'un gaspillage vu par le client. En tant qu'agriculteurs, nous devons apprendre à le voir.

Le Lean management (LM) n'est pas nouveau

Le Lean management ou la Lean production ont évolué à partir de diverses méthodologies utilisées au cours du siècle, voire avant. Le Lean est issu du système de production de Toyota, développé principalement à la fin des années 1940 et dans les années 1950, après la Seconde Guerre mondiale, en réponse à la situation désastreuse dans laquelle se trouvait le Japon. De nombreux concepts du système de production de Toyota, tels que le Jidoka (Built in Quality), ont toutefois été développés avant cela pour les métiers à tisser automatiques de Toyota par Sakichi Toyoda et son fils Kiichiro Toyoda.

Le fait que cette philosophie ou approche d'entreprise ait été utilisée pendant des décennies dans tous les secteurs, et que beaucoup l'appliquent encore aujourd'hui, suggère qu'elle a fait ses preuves et qu'elle fonctionne.



C'est prouvé ... Ça marche ... Dans toutes les entreprises

Les vaches ne sont pas des voitures.....

Pourquoi le LM en agriculture ?

Il est évident que fabriquer des voitures n'est pas la même chose que de produire du lait..., n'est-ce pas ? Pourquoi un agriculteur devrait-il mettre en œuvre ce type d'approche de gestion dans son exploitation ?

La principale raison pour laquelle les entreprises du monde entier mettent en œuvre la méthode LM est de les aider à relever les défis auxquels elles sont confrontées. Ces défis peuvent être d'ordre économique, concurrentiel, technique, de rentabilité, de qualité ou de réponse à l'évolution des besoins des clients. Les entreprises doivent être plus agiles et plus réactives, ainsi que plus productives, plus rentables et plus profitables pour rester en activité. Il en va de même pour nos exploitations agricoles. Bien que nos entreprises agricoles soient souvent beaucoup plus petites, nous sommes également confrontés à de nombreux défis que nous devons relever. La méthode LM nous aide à y parvenir.

Voici quelques-uns des défis auxquels les agriculteurs sont confrontés :

- Politiques et réglementations gouvernementales
- Ralentissements économiques
- L'offre et la demande du marché ont souvent un impact sur les prix du lait
- Attentes des consommateurs
- Compétitivité
- Rentabilité et durabilité
- Impact sur l'environnement
- Bien-être mental
- Employabilité - attirer des salariés
- Augmentation des coûts
- Productivité

En tant qu'agriculteurs, nous devons relever tous ces défis dans le cadre de notre activité et, pour ce faire, nous devons souvent modifier le mode de fonctionnement de nos exploitations. Nous devons être plus systématiques et davantage axés sur les processus. Bien que la méthode LM ne puisse pas changer ces défis, elle peut nous aider à mieux naviguer et à mieux atténuer certains d'entre eux.

Réfléchissez aux questions suivantes en relation avec votre propre exploitation agricole. En répondant à ces questions, vous identifierez rapidement quelques-unes des raisons pour lesquelles votre exploitation agricole pourrait bénéficier de la mise en œuvre de la méthode « lean » :

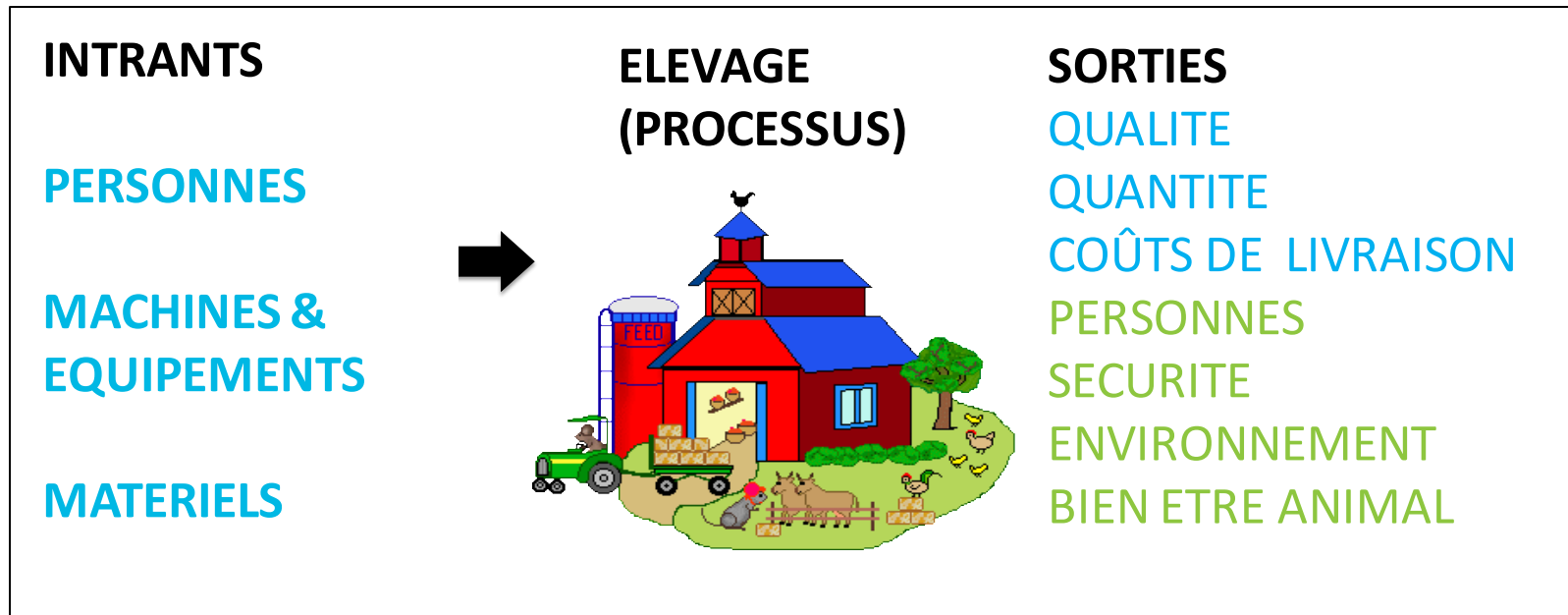


1. Quelles sont vos frustrations actuelles sur votre exploitation?
2. Quels sont vos besoins de changement ?
3. Quels sont les défis auxquels vous êtes actuellement confrontés ?
4. À quoi ressemble pour vous la ferme « parfaite » ?

Nos fermes sont comme beaucoup d'autres entreprises manufacturières - nous sommes en fait une entreprise de production. Notre activité consiste à produire un produit, le lait. Nos salles de traite ou nos étables laitières sont en fait de petites installations de production. Il existe plusieurs autres similitudes entre l'agriculture et la construction automobile, et ce sont toutes les raisons pour lesquelles la méthode LM fonctionne pour l'agriculture.

AGRICULTURE =

- Produire un produit
- Tout ce que nous faisons est un processus
- Travail intensif
- Processus répétitifs
- Tout est dans la tête



Tout comme les autres entreprises, nos exploitations agricoles se composent d'intrants, de processus et de produits souhaités. Ces intrants et ces produits sont assez semblables à ceux des autres entreprises manufacturières.

La méthode LM nous aide à convertir nos intrants agricoles par le biais des processus les plus efficaces et les plus efficaces, pour obtenir les bons produits que nous souhaitons. N'est-ce pas ce que nous voulons tous faire ? Cela ne concerne-t-il pas nos exploitations agricoles ?

SI, ABSOLUMENT !

Alors que nous pensons souvent que l'agriculture est un secteur très variable où les choses changent souvent et sont imprévisibles, la réalité est que nos exploitations agricoles ont de nombreux processus répétitifs. Qu'il s'agisse d'une tâche quotidienne, hebdomadaire, mensuelle ou saisonnière. La plupart de nos activités agricoles sont en fait des processus répétitifs. Cela fait de nos exploitations un environnement idéal pour l'amélioration continue. Nous savons que nous devons effectuer le même processus encore et encore, et nous pouvons donc continuellement identifier les possibilités d'améliorer le processus au fil du temps, par petites étapes. Voici quelques-uns des processus répétitifs qui existent dans nos exploitations laitières :

- Traite
- Lavage/ nettoyage de la salle de traite
- Chantiers d'irrigation
- Gestion de l'abreuvement
- Alimentation
- Complémentation
- Gestion sanitaire des animaux
- Reproduction / IA
- Tarissement
- Vêlage
- Plantations/cultures
- Gestion du pâturage
- Remplacement des consommables salle de traite (manchons, ...)

Quels sont les autres processus répétitifs dans votre exploitation ?

Comment mettre en œuvre la méthode LM dans une exploitation agricole ?

Le LM est un système de gestion pour votre exploitation agricole. Les outils et les principes du LM permettent de mettre en place des processus et des systèmes efficaces et rationalisés pour votre exploitation, qui contribuent à améliorer la productivité et les performances en éliminant les gaspillages. Il existe un certain nombre d'outils et de principes du LM qui fonctionnent ensemble comme un système de gestion pour vous aider à mettre en œuvre le LM dans votre exploitation. Voici quelques-uns de ces outils et principes :

- Créer un lieu de travail bien organisé
- Travail standardisé - développer des processus standards pour toutes les tâches importantes
- Visualisation - rendre votre exploitation visuelle afin que les choses soient faciles à comprendre
- Gestion visuelle - gérer l'exploitation agricole par le biais de systèmes de communication et d'information visuels
- Transparence de l'information
- Engagement et responsabilité de l'équipe
- Résolution pratique des problèmes
- Indicateurs clairs
- Saisie des données, suivi et rapports
- Intégration de la qualité dans chaque processus
- Amélioration continue

Exemples de mise en œuvre de LM dans les exploitations agricoles



Travail standardisé (POS)



Tableaux de bord visuels



Instructions visuelles



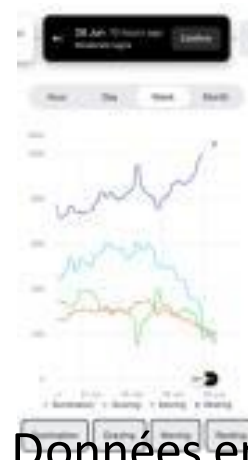
Panneau à profils pour ranger les outils



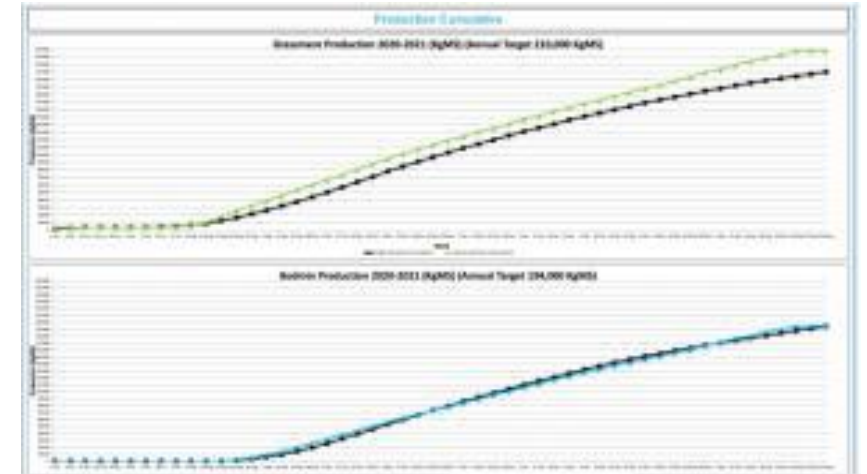
Audits agricoles



Responsabilisation des équipes



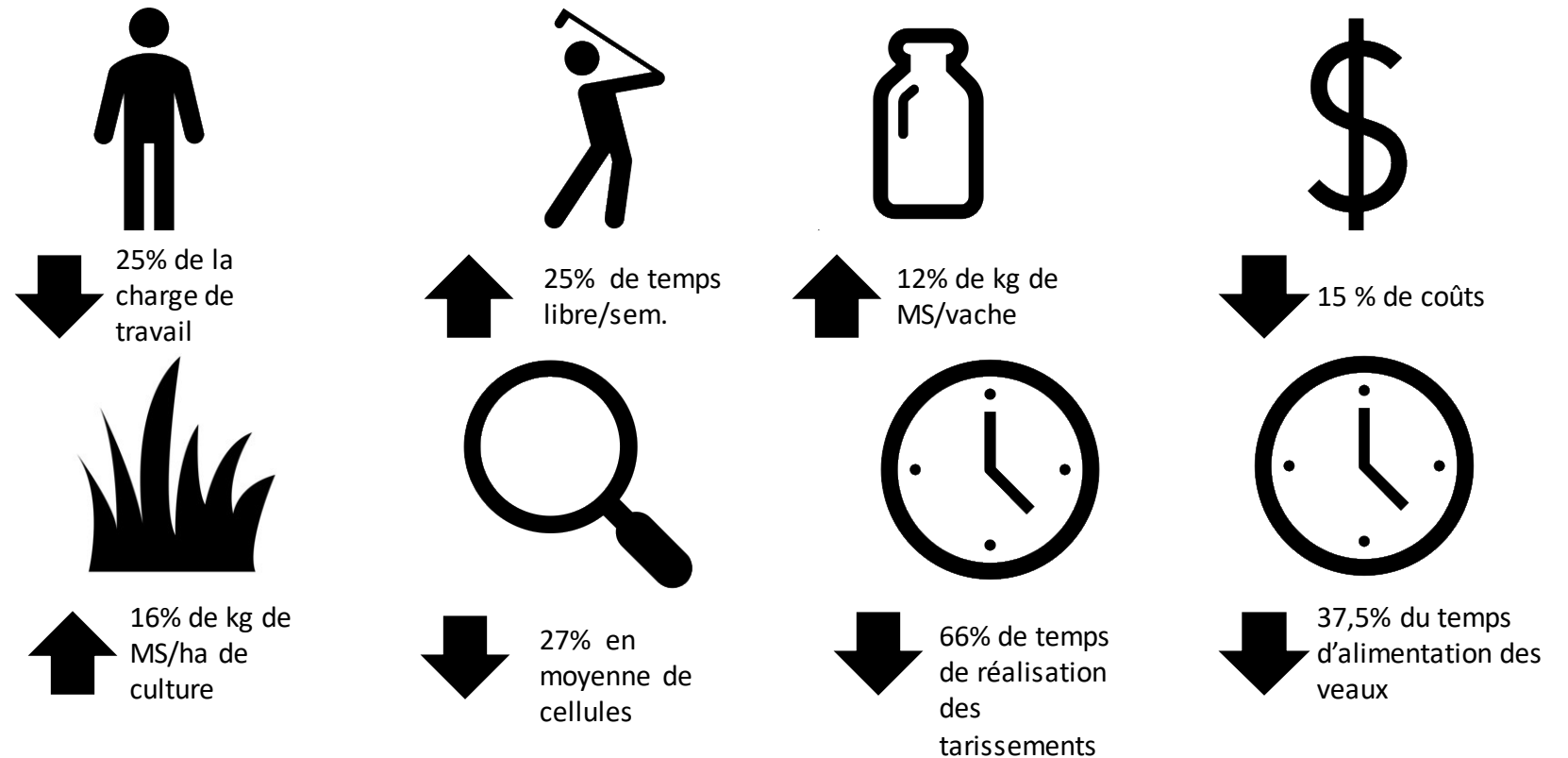
Données en temps réel



Rapports et suivi des mesures

Notre exploitation a obtenu des résultats impressionnants grâce à la mise en œuvre du LM au cours des dernières années.

Ce ne sont là que quelques-unes des améliorations que nous avons constatées.



Avantages pour votre exploitation

Le LM profitera à l'ensemble de votre entreprise agricole. Voici quelques-uns de ces avantages.

Bénéfices pour le consommateur

- Meilleure qualité
- Plus de fiabilité
- Répondre aux attentes des clients
- Produit homogène
- Pratiques agricoles éthiques et durables

Avantages pour les entreprises

- Augmente l'engagement des personnes
- Aide à atteindre les objectifs de l'entreprise (coût, qualité, production, rentabilité, etc.)
- Réduit la rotation du personnel
- Encourage les gens à remettre en question le statu quo et à identifier de meilleures façons de faire les choses (innovation)
- Possibilité de travailler sur l'entreprise et pas seulement dans l'entreprise
- Amélioration de la qualité = moins de retouches = moins de déchets = moins de coûts
- Augmentation des bénéfices

Avantages pour le personnel

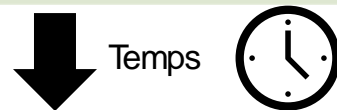
- Augmente la satisfaction au travail
- Élimine les éléments frustrants du travail
- Permet aux personnes de prendre des mesures pour améliorer l'exploitation
- Rendre le travail plus efficace permet d'améliorer l'équilibre entre vie professionnelle et vie privée
- Lieu de travail **plus agréable**

Avantages pour les animaux

- Des vaches plus heureuses
- Des vaches en meilleure santé
- Manipulation correcte des animaux
- De meilleurs soins aux animaux
- Diagnostic rapide et précis



Gaspillage



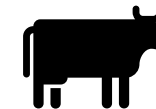
Temps



Coûts



Bien-être animal



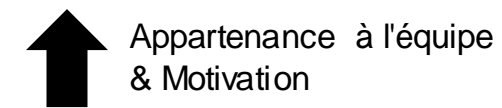
Qualité



Expérience consommateur



Sécurité



Appartenance à l'équipe & Motivation



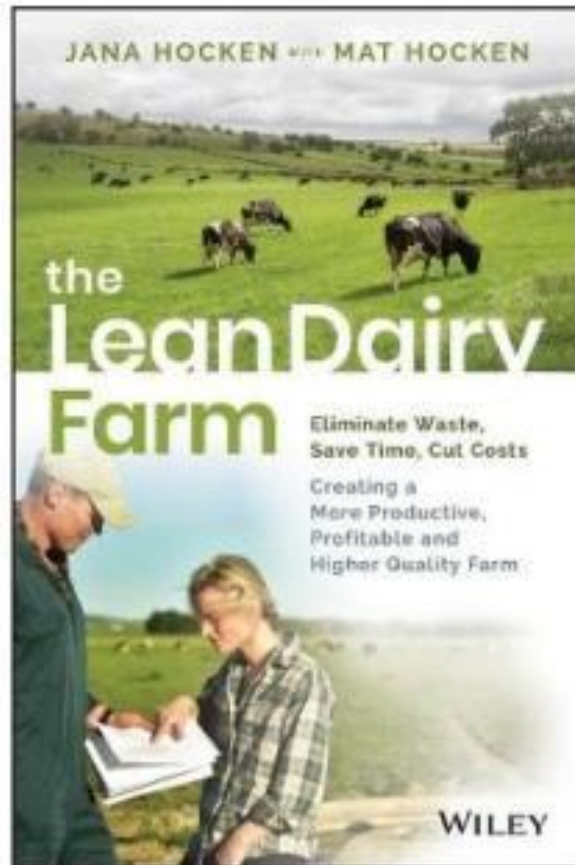
Tout cela nous permet d'être une entreprise agricole productive, rentable et durable.

- **Le LM est une stratégie d'entreprise, pas une activité ponctuelle**
 - Il s'agit **d'éliminer** sans relâche **le gaspillage** sous toutes leurs formes
 - Elle se concentre sur une culture d'amélioration continue
 - Elle se concentre sur le client (à la fois le transformateur immédiat et le consommateur final)
 - Elle se concentre sur ce qui apporte une valeur ajoutée
 - Elle crée une équipe responsabilisée et responsabilisante
 - Son but ultime est de créer des entreprises rentables et durables.
- **Le LM est un effort considérable de simplicité et de bon sens visant à améliorer les processus dans tous les domaines.**
- **Vous ne serez pas LM du jour au lendemain - c'est un voyage !**



1. Discutez du Lean avec votre famille ou votre personnel
2. Identifiez trois avantages que la méthode LM pourrait apporter à votre exploitation
3. Quel est le niveau d'amélioration continue de votre exploitation ?
4. Faites un travail de réflexion sur les intrants et les produits souhaités
5. Quels sont les 5 indicateurs clés qui sont importants pour votre exploitation ?
6. Comment mesurez-vous et contrôlez-vous ces paramètres, et à quelle fréquence ?
7. Faites un travail de réflexion pour savoir à quoi ressemblerait la « perfection » dans votre exploitation
8. Que devez-vous changer pour atteindre cette « perfection » ?

Voulez-vous en savoir plus ?



Si vous avez envie de mettre en œuvre le LM dans votre exploitation, il existe de nombreuses ressources supplémentaires que vous pouvez utiliser, notamment notre livre *The Lean Dairy Farm*, qui est un guide pratique, étape par étape, de la mise en œuvre de plusieurs outils clés du LM. Vous pouvez également consulter notre site web pour une formation en ligne plus complète, des vidéos, des exemples et d'autres ressources utiles.

Rendez-vous sur
www.leanfarm.nz



@leandairyfarm



@leandairyfarm



@leandairyfarm



www.leanfarm.nz



@leandairyfarm



@leandairyfarm



@leandairyfarm

Merci